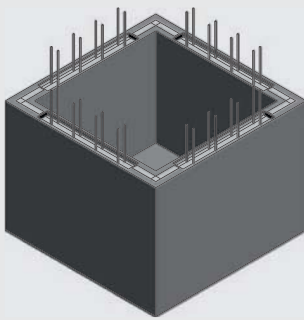


## Spezielschacht- und Funktionsbauwerke

In monolithischer oder Element-Bauweise nach individuellen Planungsbedürfnissen z. B. für folgende Einsatzgebiete:

- Mess- und Regelschächte
- Armaturenschächte
- Be- und Entlüftungsschächte
- Zweikammerschächte mit individueller Trennwandvorgabe
- Sammelschächte
- Brunnenstuben
- Medienschächte
- Sandfänge

Technische Möglichkeit von Innen- und Außenbeschichtungen sowie von Innenauskleidung nach Wunsch und Planervorgabe, insbesondere bei aggressiven Medien



## Mall-Beton-Pumpensumpf LevaCap

- Monolithischer Pumpensumpf aus wasserundurchlässigem Stahlbeton
- Inkl. Anschlussbewehrung bzw. Aufbiegekasten mit integriertem Dichtband für den Verbund mit der Bodenplatte
- Werkseitig einbetonierte Gewindehülsen für das sichere Versetzen mit Seilschlaufen
- Inkl. Leerrohranschlüsse DN 100 für Zu- und Ablauf

Bestell-Nummer	Bezeichnung	Abmessung LxBxH mm	Gesamtgewicht kg
220161	Pumpensumpf LevaCap60	600x600x600	850
220162	Pumpensumpf LevaCap80	800x800x800	1.440
220163	Pumpensumpf LevaCap100	1000x1000x800	1.830

### Optionen

Ausführung mit werkseitig eingebrachter, dauerhaft dichter PE-Auskleidung mit allg. bauaufsichtlicher Zulassung (gegen Auszug im Beton verankert) zur Aufnahme von wassergefährdenden Flüssigkeiten

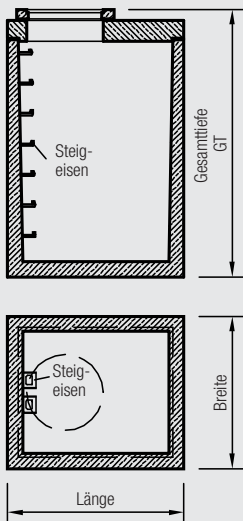
Ausführung mit werkseitig eingebrachter, dauerhaft dichter, doppelwandiger PE-Auskleidung mit allg. bauaufsichtlicher Zulassung (gegen Auszug im Beton verankert) zur Leckageüberwachung inkl. Leckageüberwachungsgerät und -anzeigergerät zur Aufnahme von wassergefährdenden Flüssigkeiten

Ausführung mit elektrisch ableitfähiger WHG-Beschichtung mit allg. bauaufsichtlicher Zulassung Leckageüberwachungs- und -anzeigergerät in Ex-Ausführung

Tauchmotorpumpe mit Schwimmer zur automatischen Entwässerung; steckfertige Ausführung mit 10 m Anschlusskabel (230 V) inkl. aller notwendigen Durchführungen im Pumpensumpf

Spezialpumpe zur automatischen Entwässerung mit schonender Förderung zur Vermeidung von Emulsionsbildung inkl. Steuerung zur Innenmontage und aller notwendigen Durchführungen im Pumpensumpf

Freiluftschrank zur Aufnahme des Leckageanzeigergeräts und / oder (auf Anfrage) der Steuerung



## Mall-Wasserzählerschacht

### Lieferwerk: Coswig

- Stahlbeton-Rechteckbehälter aus C35/45 (B45) mit Steigeisen
- Abdeckplatte
- Schachtabdeckung Ø 625 mm, Klasse A begehbar

Bestell-Nummer	Breite mm	Länge mm	Gesamttiefe GT mm	Schwerstes Einzelgewicht kg	Gesamtgewicht kg
WZS 1	1250	1450	2200	3.480	4.060
WZS 2	1450	1750	2200	4.310	5.140

### Zuschläge

ORW001 Schachtabdeckung Klasse B