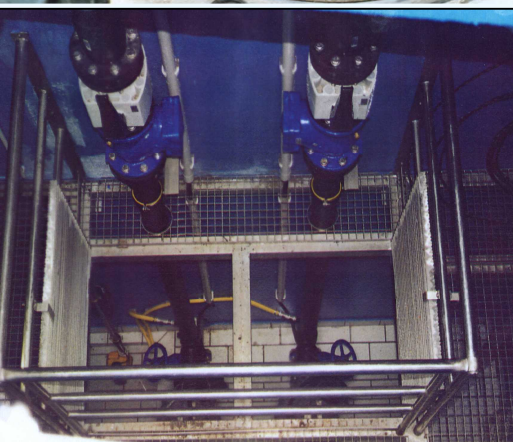


Projektbericht Porta Westfalica Driftenstr. - Mahrstr.



Ausgangssituation:

Der Abwasserbetrieb der Stadt Porta Westfalica schreibt ein Sonderschachtbauwerk aus, für das Heben und Fördern von aggressivem Abwasser. Das Schachtbauwerk ist so zu gestalten, dass die Pumpenanlage in einem separaten Teil des Schachtes trocken aufgestellt werden um so eine einfache Wartung und Bedienung zu gewährleisten. Der Vorlagebehälter sollte resistent gegen das aggressive Abwasser sein.

Problemlösung:

Mall verfügt über die Möglichkeit einen Beton-Behälter $d = 3000$ mm mit einer druckwasserdichten Trennwand herzustellen. Die Fertigung einer Kunststoffbeschichteten Abwasserkammer (Vorlagebehälter) ist hier das besondere technische Know-How. Der Maschinenraum ist mit einer Riss- und Ölfesten Innenbeschichtung ausgekleidet. Aufgrund der Schachttiefe von 6,00 m, ist lt. UVV eine Zwischenbühne zwingend erforderlich, welche die einfache Bedienung und Wartung der Armaturen gewährleistet.

Projektdaten:

Anlagentyp: Rundschaftbauwerk mit einem Durchmesser von 3.000 mm mit Trennkammer PE-HD ausgekleidet.

Bauherr: Abwasserbetrieb Stadt Porta Westfalica

Planung: Ing.-Büro Kruse

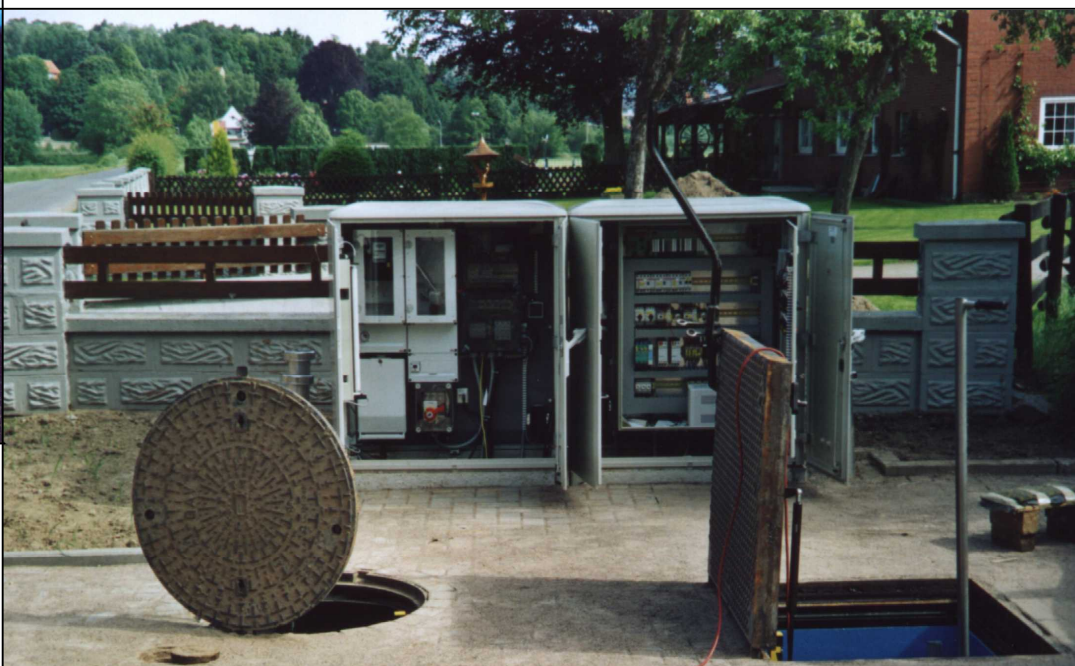
Baubetrieb: NN Bau Neitz

Behälterbau: Mall Umweltsysteme
Montage: Mall Umweltsysteme

Fertigstellung: Februar 2003

Vorteile auf einen Blick

- Beton-Fertigteile in B 45
- Vorhandene Typenstatik
- techn. Know-How Teilbereiche des Schachtbauwerkes mit einem zertifizierten Inliner auszukleiden
- exakte Auslegung des Behälters und der Pumpen durch den Bereich Pumpen- u. Anlagentechnik
- Garantierte Dichtigkeit sofort nach der Montage



Mall GmbH

Oststr. 7
48301 Nottuln
Telefon: +49 2502 22890-0
Telefax: +49 2502 22890-800
info@mall.info
www.mall.info