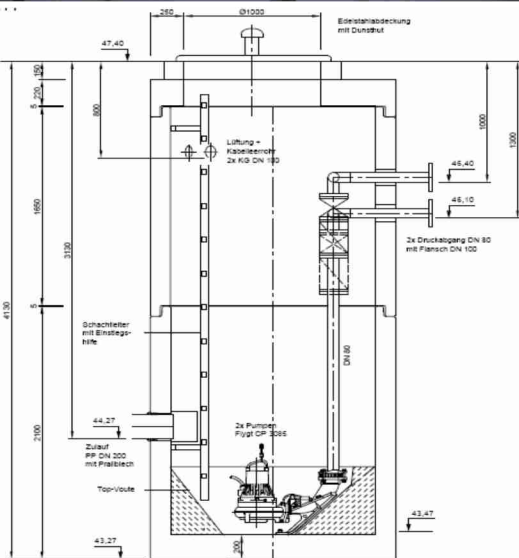


Projektbericht: Doppelpumpwerk, KFU GmbH, Marl



Ausgangssituation

Die KFU GmbH verarbeitet an ihrem Standort in Marl im nördlichen Ruhrgebiet Knochen, Fette und Schwarten aus Schlachthöfen, Zerlegebetrieben und Metzgereien zu Mehl und Fett tierischer Herkunft. Das auf dem Firmengelände und dem umliegenden Industriegebiet anfallende Regenwasser wurde bislang direkt in das vorhandene Regenrückhaltebecken geleitet. Der dort abgesetzte Schlamm musste dann einmal im Jahr aufwändig entsorgt werden. Nun sollte ein bereits vorhandenes Pufferbecken genutzt werden, um zu verhindern, dass verschmutztes Niederschlagswasser unbehandelt ins RRB gelangt und die Schlammentsorgung zu vereinfachen.

Problemlösung

Auf dem Gelände der KFU GmbH arbeitet seit März 2011 ein Doppelpumpwerk von Mall mit zwei separaten Abläufen: Pumpe 1 fördert das Regenwasser in das Pufferbecken, das zugleich als Filtratspeicherbecken ausgebildet ist. Ist das Pufferbecken voll, pumpt die zweite Pumpe das Regenwasser direkt ins Regenrückhaltebecken. Die abgeschlagene, nicht geförderte Regenwassermenge wird über eine hydrostatische Drucksonde und einen Ultraschallsensor am Beckenüberlauf (Druck und Überlaufhöhe) ermittelt.

Projektdaten

Bauherr / Planung: Knochen- und Fettunion (KFU) GmbH, Marl
Lieferung: Mall GmbH
Fertigstellung: März 2011

Anlagenkomponenten

- Doppelpumpwerk mit zwei separaten Abläufen (Kanalüberlauf / Pufferbecken)
- Schaltanlage mit Tendenzmessung als Freigabeeinrichtung der Pumpen, Einsatz verschiedener Sensoren
- Schachtausbildung mit einer TOP 100-Voute

Vorteile auf einen Blick

- Kein anderes Material ist so gut für den Tief- und Erdbau geeignet wie Beton
- Vorgefertigte Systembauteile mit gleich bleibender Qualität – Betongüte C45/55 (B 55 WU)
- Wände und Beton aus einem Guss
- Kurze Montagezeiten durch Fertigteile
- Komplettlösung inkl. Pumpen, Steuerung und PE-Inliner
- Garantierte Bauwerksdichtheit
- Auftriebssicher
- Unmittelbare Baugrubenverfüllung nach Einbau ermöglicht sofortige Befahrbarkeit der Abdeckplatten



Mall GmbH

Oststr. 7
48301 Nottuln
Telefon: +49 2502 22890-0
Telefax: +49 2502 22890-800

info@mall.info
www.mall.info