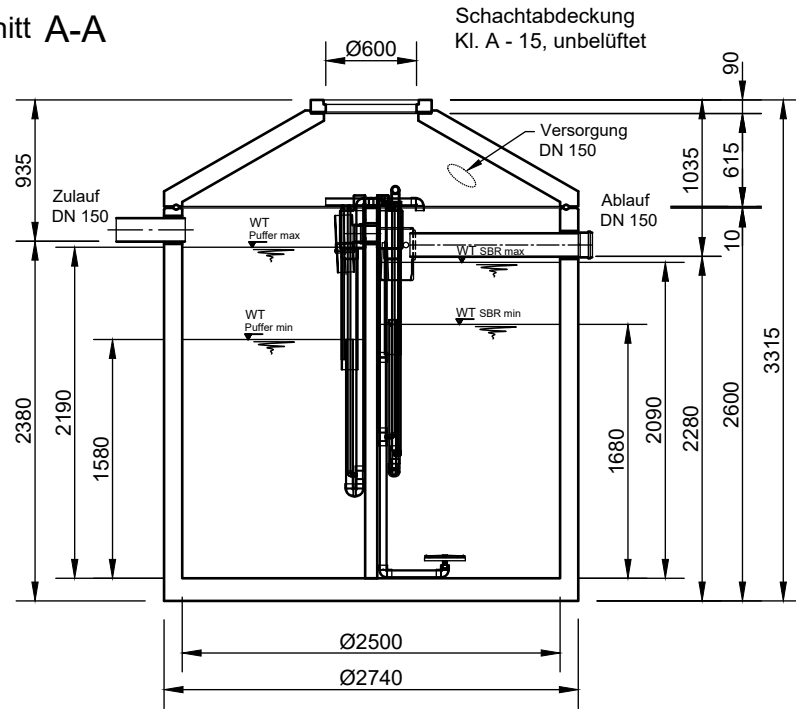
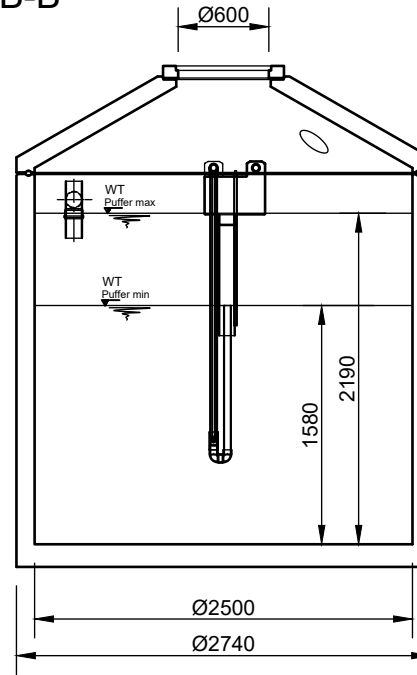


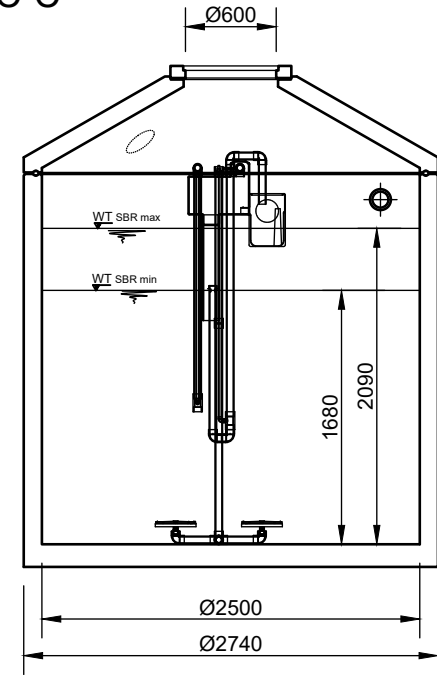
Schnitt A-A



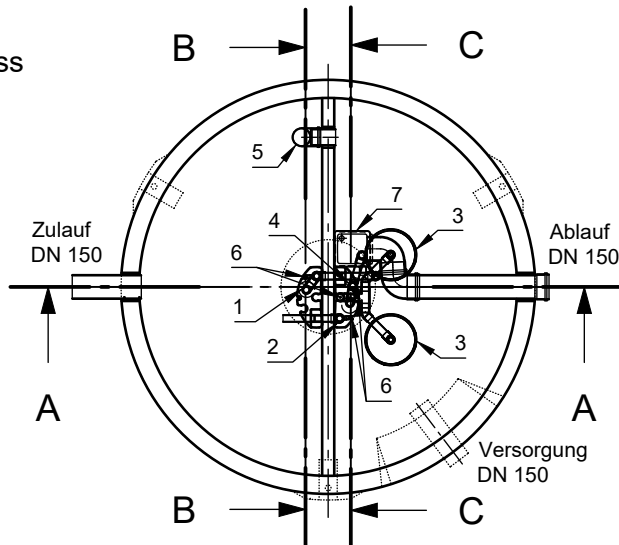
B-B



C-C



Grundriss



- 1 Heber Beschickung (P3)
- 2 Heber ÜS (S2)
- 3 Tellerbelüfter (L2)
- 4 Heber Klarwasserabzug (S2)
- 5 Notüberlauf
- 6 Luftanschlüsse
- 7 Probenahme mit Notüberlauf

Verdichter Becker DT 4.16

mall
umweltsysteme

Rev.	Beschreibung	Datum	Bearbeitet	Benennung:		Maßstab:
-	Zur Ansicht	26.11.2021	RMerk	SanoClean CL16-2V25 2021, WD120		1:50
						Format:
						A4
Datum	22.11.2021	Erstellt	RMerk	Zeichnungs-Nr.:		Blatt
Ersatz für		Geprüft		KT-S-SCB-10585		-
Gewicht		Sachbear.				
Werkstoff		Beleg-Nr.				
		SAP - Mat.				
Alle Rechte und Änderungen vorbehalten						