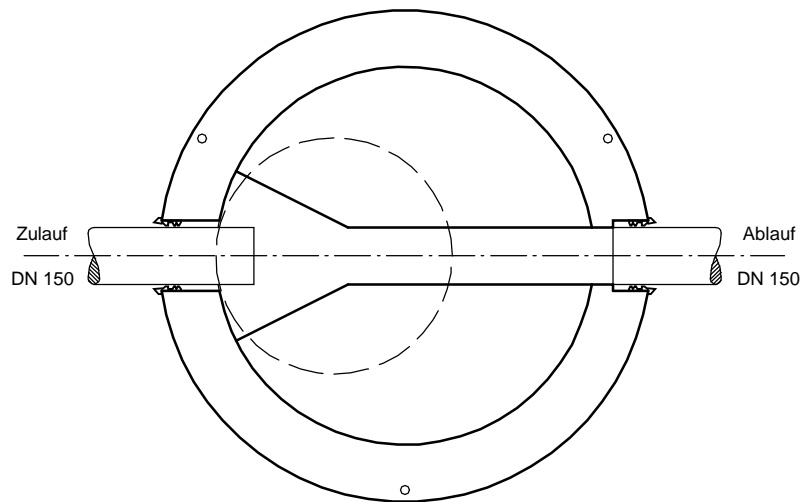
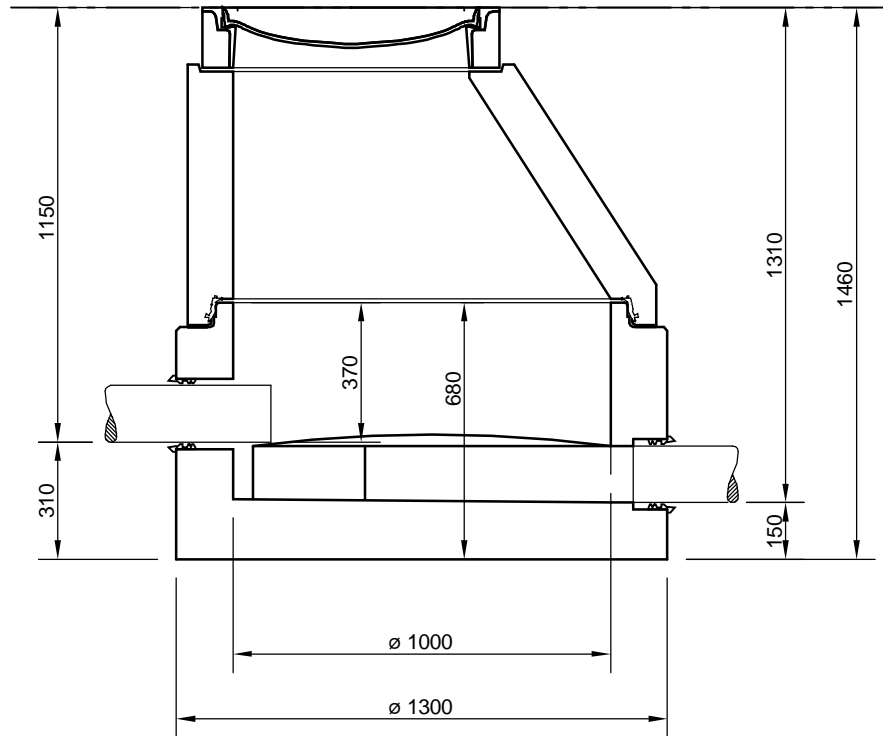


Probennahmeschacht
NEUTRAcheck



Abdeckungen: Klasse D 400

- Die Höhen der bauseitigen Mörtelfugen sind mit 10 mm angenommen,
- empfohlener Beckenabstand ca. 500 mm,
- Toleranzen der Betonteile nach DIN 4034

mall
umweltsysteme

Hüfner Straße 39-45 • D-78166 Donaueschingen
Telefon 0 771/8005-0 • Telefax 0 771/8005-100

Änderungen vorbehalten

Zust.	Änderung	Datum	Name	Werkstoff

Datum		Name		Benennung:	Maßstab: 1:20 A4
Bearb.	11.07.11	FSchoend			
Gepr.				Zeichnungs-Nr.: AT-S-P-10006	Blatt von Blatt
Sachbe.					
AB - Nr.					
Art.-Nr.					
Werkstoff					

Alle diese Technischen Zeichnungen behalten wir uns alle Rechte vor