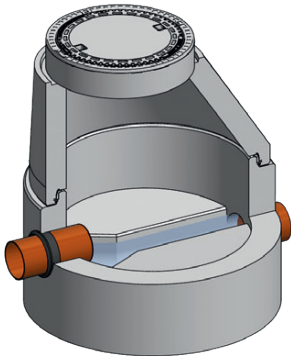


Probenahmeschacht NeutraCheck

Webcode **M5530** 



Probenahmeschacht NeutraCheck

Als Teil einer Fettabscheideranlage nach EN 1825 und DIN 4040-100. Zur Entnahme einer normgerechten repräsentativen Abwasserprobe aus dem fließenden Abwasserstrom.

- Die Probenahme muss aus dem fließenden Ablaufwasser der Anlage erfolgen.
- Die Probenahmestelle muss von oben einsehbar sein.
- Ein Vermischen des Wassers hinter der Fettabscheideranlage mit anderen Abwässern muss vermieden werden.
- Geeignet zur Inspektion der nachfolgenden Kanalisation
- Falls erforderlich ist ein Einsteigen möglich, da Schachttinnendurchmesser \varnothing 1000 mm

NeutraCheck ist von oben einsehbar und dient der Kontrolle, Wartung und Reinigung der Anlage im Betrieb. Zusätzlich dient der Probenahmeschacht als Revisions- und Übergabeschacht zur Entwässerungsleitung.

Technische Merkmale

Rinnenausbildung und Berme, werkseitig eingebaute Dichtungen für Kunststoffrohre, stellen den gelenkigen Rohranschluss sicher.

Aufgrund des Sohlsprungs von 160 mm zwischen Zu- und Ablauf läuft die Rinne zum Ablauf leer und die Entnahme einer repräsentativen Abwasserprobe aus dem fließenden Abwasserstrom ist einfach möglich.

Vorteile auf einen Blick

- + Nach DIN EN 1825 / DIN 4040-100
- + Kontrolle, Wartung und Reinigung der Anlage im Betrieb
- + Belüftete Schachtabdeckung
- + Gelenkige Rohranschlüsse
- + Kein Dauerstau in den Rohrleitungen möglich
- + Nach jeder Abscheideranlage einsetzbar

Einsatz

Nach jeder Fettabscheideranlage, sofern keine integrierte Probenahme im Abscheider ist.

Optionen

- Handzugschieber
- Abwinkelungen
- Rückstauklappe
- Muldenform mit Höhendifferenz Zu- und Ablauf 40 mm

